

平成 22年

4月1日から

国保の保険証が 新しくなります

平成22年4月1日～



国保被保険者証 (実物大)

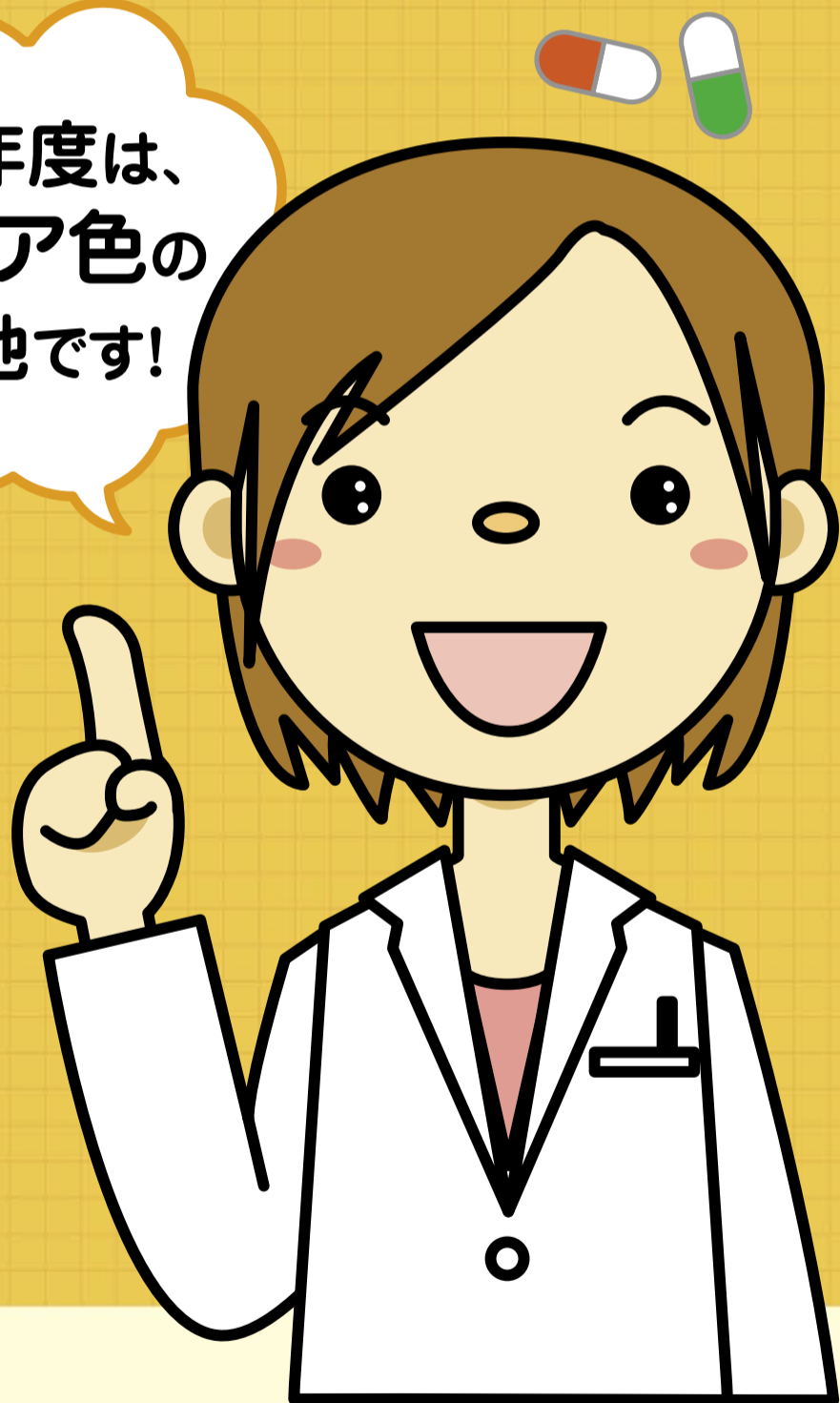
| | | |
|-----------------|------|-------------------------|
| 国民健康保険 被保険者証 | 有効期限 | 記号 番号 |
| 氏名 | | |
| 生年月日 | | 性別 |
| 資格取得年月日 | | |
| 世帯主氏名 | | |
| 住所 | | |
| 交付年月日 | | 保険者番号 |
| 保険者の名称 及び印 | | 08 一部負担金の割合 ※裏面参照 |



退職被保険者証 (実物大)

| | | |
|-----------------|------|---------------------------|
| 国民健康保険 被保険者証 | 有効期限 | 記号 番号 |
| 氏名 | | |
| 生年月日 | | 性別 |
| 該当年月日 | | |
| 世帯主氏名 | | |
| 住所 | | |
| 交付年月日 | | 保険者番号 |
| 保険者の名称 及び印 | | 6708 一部負担金の割合 ※裏面参照 |

今年度は、
セピア色の
下地です!



受診するときには、
必ず保険証を窓口へ提出してください。