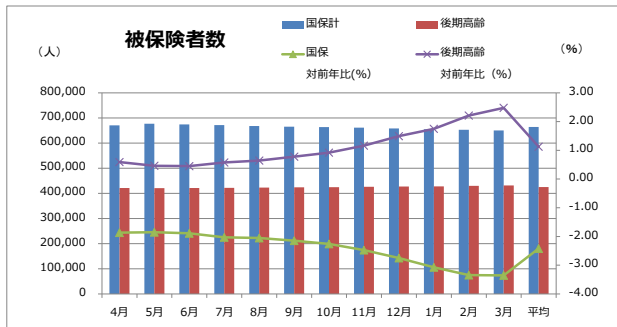


令和3年度医療費状況

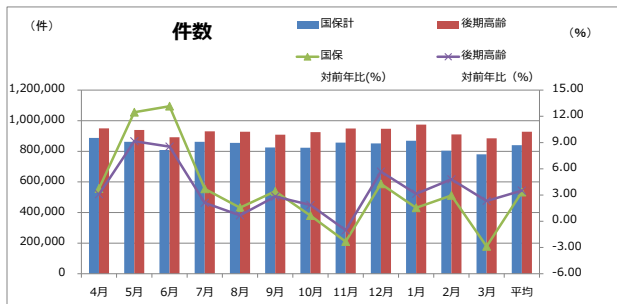
①被保険者数(人)

審査月	国保計	後期高齢	国保 対前年比(%)	後期高齢 対前年比(%)
4月	670,841	421,338	-1.86	0.59
5月	677,233	421,214	-1.85	0.46
6月	674,778	421,416	-1.89	0.45
7月	671,863	422,171	-2.03	0.58
8月	668,143	422,884	-2.05	0.64
9月	665,573	423,966	-2.15	0.78
10月	663,618	424,955	-2.26	0.92
11月	661,760	426,149	-2.47	1.16
12月	658,426	427,435	-2.75	1.49
1月	655,340	427,883	-3.07	1.75
2月	652,893	430,214	-3.34	2.21
3月	650,255	431,543	-3.35	2.48
平均	664,227	425,097	-2.42	1.13



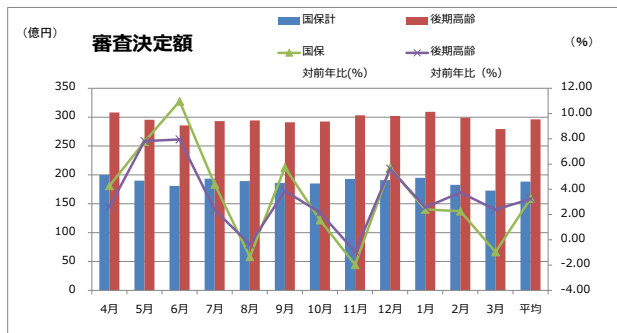
②件数(件)

審査月	国保計	後期高齢	国保 対前年比(%)	後期高齢 対前年比(%)
4月	887,844	950,325	3.76	3.10
5月	862,324	939,490	12.46	9.16
6月	808,838	891,965	13.16	8.53
7月	861,985	930,785	3.70	2.10
8月	855,050	927,623	1.55	0.68
9月	825,611	908,286	3.42	2.83
10月	823,007	925,058	0.64	1.86
11月	856,681	948,779	-2.31	-1.02
12月	851,246	946,967	4.27	5.68
1月	869,026	974,156	1.54	3.14
2月	804,510	910,785	2.95	4.80
3月	780,643	884,768	-2.88	2.32
平均	840,564	928,249	3.34	3.51



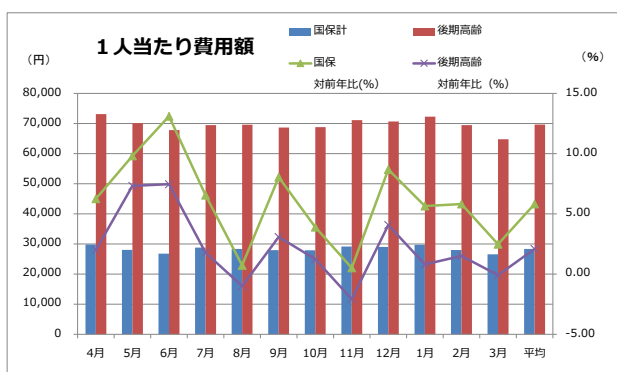
③審査決定額(円)

審査月	国保計	後期高齢	国保 対前年比(%)	後期高齢 対前年比(%)
4月	20,002,485,418	30,810,134,378	4.27	2.60
5月	18,998,122,228	29,548,810,064	7.78	7.82
6月	18,083,184,834	28,581,283,325	10.97	7.95
7月	19,357,653,660	29,321,596,980	4.39	2.36
8月	18,935,374,413	29,440,246,388	-1.34	-0.35
9月	18,603,271,132	29,103,315,131	5.73	3.88
10月	18,519,679,451	29,238,480,409	1.56	2.16
11月	19,306,920,540	30,312,351,279	-1.97	-0.94
12月	19,095,216,232	30,201,917,473	5.70	5.62
1月	19,479,807,427	30,925,596,909	2.41	2.57
2月	18,272,953,864	29,886,286,666	2.27	3.75
3月	17,281,018,315	27,953,259,695	-0.96	2.39
平均	18,827,973,960	29,610,273,225	3.27	3.24



④1人当たり費用額(円)

審査月	国保計	後期高齢	国保 対前年比(%)	後期高齢 対前年比(%)
4月	29,817	73,125	6.25	1.99
5月	28,053	70,152	9.81	7.32
6月	26,799	67,822	13.10	7.47
7月	28,812	69,454	6.55	1.78
8月	28,340	69,618	0.72	-0.99
9月	27,951	68,645	8.05	3.08
10月	27,907	68,804	3.90	1.23
11月	29,175	71,131	0.51	-2.08
12月	29,001	70,659	8.69	4.07
1月	29,725	72,276	5.65	0.80
2月	27,988	69,468	5.81	1.51
3月	26,576	64,775	2.47	-0.08
平均	28,345	69,661	5.82	2.09



⑤1件当たり費用額(円)

審査月	国保計	後期高齢	国保 対前年比(%)	後期高齢 対前年比(%)
4月	22,529	32,421	0.50	-0.48
5月	22,031	31,452	-4.17	-1.23
6月	22,357	32,043	-1.93	-0.53
7月	22,457	31,502	0.67	0.25
8月	22,145	31,737	-2.85	-1.02
9月	22,533	32,042	2.23	1.02
10月	22,502	31,607	0.91	0.29
11月	22,537	31,949	0.35	0.08
12月	22,432	31,893	1.37	-0.05
1月	22,416	31,746	0.86	-0.56
2月	22,713	32,814	-0.66	-1.00
3月	22,137	31,594	1.97	0.07
平均	22,399	31,900	-0.09	-0.27

