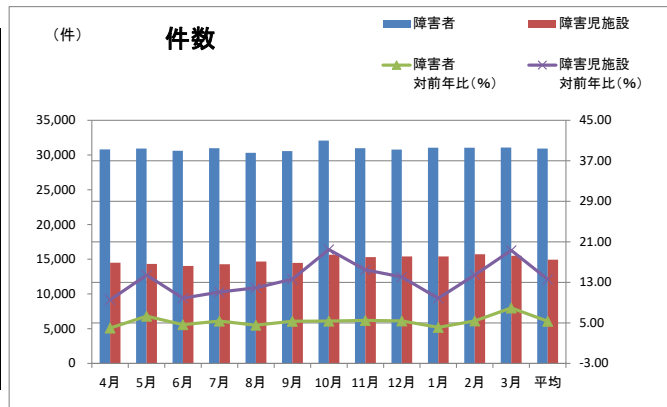


令和4年度障害者総合支援給付費の状況

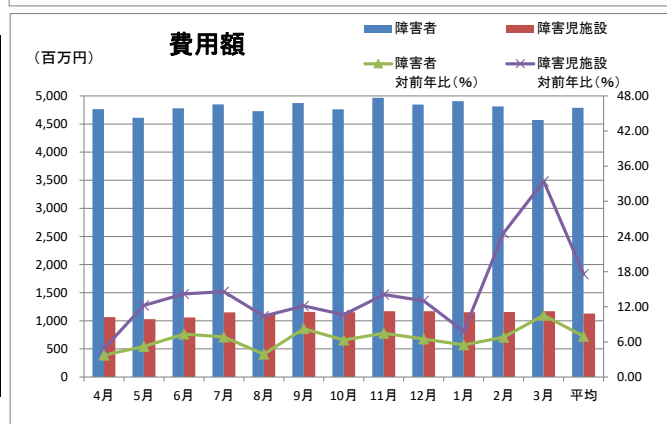
①件数

審査月	障害者	障害児施設	対前年比 (%)	
			障害者	障害児施設
4月	30,824	14,486	3.97	9.53
5月	30,926	14,328	6.32	14.42
6月	30,611	14,030	4.67	9.88
7月	30,986	14,270	5.34	11.09
8月	30,318	14,665	4.56	11.92
9月	30,572	14,471	5.32	13.62
10月	32,095	15,649	5.34	19.49
11月	30,992	15,309	5.51	15.49
12月	30,789	15,397	5.38	14.05
1月	31,063	15,391	4.13	9.86
2月	31,053	15,721	5.39	14.46
3月	31,074	15,498	7.95	19.33
平均	30,942	14,935	5.32	13.58



②費用額 (円)

審査月	障害者	障害児施設	対前年比 (%)	
			障害者	障害児施設
4月	4,763,670,594	1,066,194,830	3.75	4.85
5月	4,611,400,018	1,030,346,164	5.20	12.23
6月	4,779,757,656	1,058,367,181	7.34	14.20
7月	4,850,608,700	1,150,976,671	6.83	14.56
8月	4,728,653,985	1,126,106,272	3.92	10.40
9月	4,874,650,951	1,157,707,366	8.27	12.14
10月	4,760,634,024	1,152,500,828	6.31	10.62
11月	4,967,400,236	1,170,921,509	7.49	14.08
12月	4,846,273,024	1,171,462,262	6.48	13.02
1月	4,906,704,726	1,153,466,388	5.46	7.80
2月	4,814,210,017	1,155,597,561	6.81	24.58
3月	4,572,410,295	1,169,788,939	10.54	33.45
平均	4,789,697,852	1,130,286,331	6.97	17.57



③1件当たり費用額 (円)

審査月	障害者	障害児施設	対前年比 (%)	
			障害者	障害児施設
4月	154,544	73,602	-0.22	-4.27
5月	149,111	71,911	-1.04	-1.91
6月	156,145	75,436	2.55	3.93
7月	156,542	80,657	1.41	3.13
8月	155,969	76,789	-0.61	-1.36
9月	159,448	80,002	2.80	-1.31
10月	148,329	73,647	0.92	-7.42
11月	160,280	76,486	1.87	-1.22
12月	157,403	76,084	1.04	-0.90
1月	157,960	74,944	1.28	-1.88
2月	155,032	73,507	1.34	8.85
3月	147,146	75,480	2.40	11.83
平均	154,826	75,712	1.15	1.25

