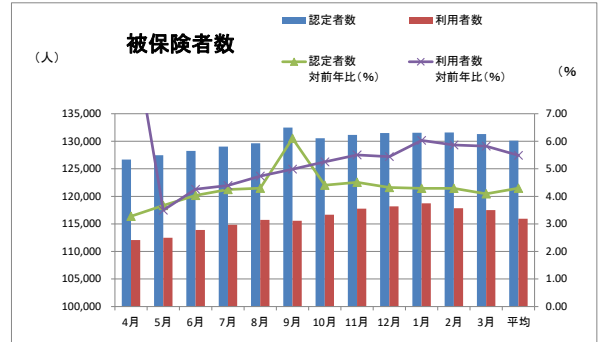


# 介護給付費の状況

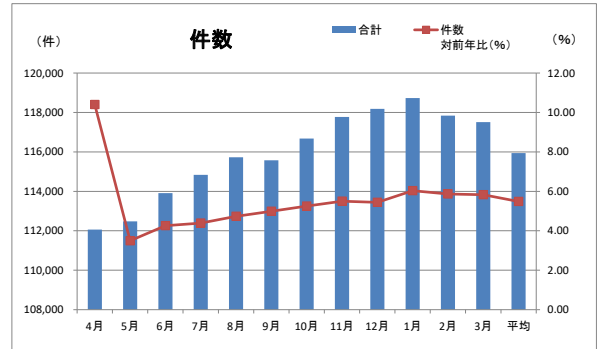
## ①被保険者数(人)

審査月	認定者数	利用者数	認定者数 対前年比 (%)	利用者数 対前年比 (%)
4月	126,677	112,062	3.28	10.40
5月	127,470	112,478	3.67	3.50
6月	128,254	113,907	4.04	4.26
7月	129,042	114,840	4.25	4.39
8月	129,634	115,729	4.29	4.73
9月	132,489	115,578	6.10	4.99
10月	130,564	116,675	4.40	5.25
11月	131,167	117,770	4.51	5.50
12月	131,487	118,179	4.32	5.44
1月	131,541	118,728	4.29	6.03
2月	131,590	117,842	4.29	5.86
3月	131,312	117,512	4.09	5.83
平均	130,102	115,942	4.30	5.49



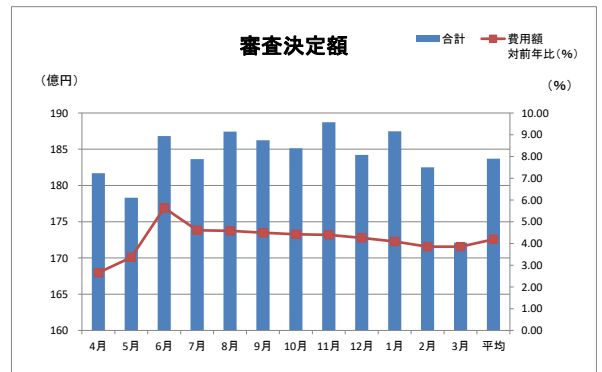
## ②件数 (件)

審査月	居宅	地域	施設	日常生活	合計	件数 対前年比 (%)
4月	70,256	14,464	23,915	3,427	112,062	10.40
5月	70,047	14,356	24,017	4,058	112,478	3.50
6月	70,292	14,694	24,044	4,877	113,907	4.26
7月	70,306	14,843	24,052	5,639	114,840	4.39
8月	70,016	14,886	24,239	6,588	115,729	4.73
9月	69,478	14,787	24,014	7,299	115,578	4.99
10月	69,315	14,936	24,255	8,169	116,675	5.25
11月	69,439	15,110	24,225	8,996	117,770	5.50
12月	69,152	15,034	24,245	9,748	118,179	5.44
1月	69,005	15,031	24,280	10,412	118,728	6.03
2月	68,053	14,903	24,257	10,629	117,842	5.86
3月	67,235	14,856	24,298	11,123	117,512	5.83
平均	69,383	14,825	24,153	7,580	115,942	5.49



## ③審査決定額 (円)

審査月	居宅	地域	施設	日常生活	合計	費用額 対前年比 (%)
4月	7,554,437,114	2,646,789,461	7,868,819,744	99,855,950	18,169,902,269	2.66
5月	7,355,211,920	2,610,450,482	7,752,088,410	114,263,820	17,832,014,632	3.36
6月	7,751,442,398	2,798,537,110	7,988,290,488	144,245,235	18,682,515,231	5.64
7月	7,660,304,500	2,735,651,218	7,800,059,438	166,896,755	18,362,911,911	4.61
8月	7,678,803,394	2,781,823,386	8,092,285,551	190,221,809	18,743,134,140	4.58
9月	7,631,508,629	2,760,461,277	8,021,977,385	210,360,000	18,624,307,291	4.49
10月	7,603,591,148	2,764,483,502	7,903,961,182	240,039,972	18,512,075,804	4.42
11月	7,694,152,132	2,827,387,427	8,086,354,261	265,085,582	18,872,979,402	4.40
12月	7,588,240,220	2,746,316,569	7,803,285,419	283,982,649	18,421,824,857	4.26
1月	7,630,729,707	2,766,042,984	8,046,271,067	304,956,421	18,748,000,179	4.09
2月	7,174,367,447	2,721,118,500	8,044,682,215	309,724,468	18,249,892,630	3.85
3月	7,022,665,667	2,553,103,960	7,308,742,342	326,330,380	17,210,842,349	3.85
平均	7,528,787,856	2,726,013,823	7,893,068,125	221,330,253	18,369,200,058	4.19



## ④1人当たり費用額 (円)

審査月	居宅	地域	施設	日常生活	合計	費用額 対前年比 (%)
4月	107,527	182,992	329,033	29,138	162,142	-7.01
5月	105,004	181,837	322,775	28,158	158,538	-0.13
6月	110,275	190,454	332,236	29,577	164,016	1.32
7月	108,957	184,306	324,300	29,597	159,900	0.20
8月	109,672	186,875	333,854	28,874	161,957	-0.14
9月	109,841	186,682	334,054	28,820	161,141	-0.47
10月	109,696	185,089	325,869	29,384	158,664	-0.79
11月	110,804	187,120	333,802	29,467	160,253	-1.05
12月	109,733	182,674	321,851	29,132	155,881	-1.12
1月	110,582	184,023	331,395	29,289	157,907	-1.83
2月	105,423	182,589	331,644	29,140	154,867	-1.90
3月	104,450	171,857	300,796	29,338	146,460	-1.86
平均	108,497	183,875	326,801	29,160	158,435	-1.23

