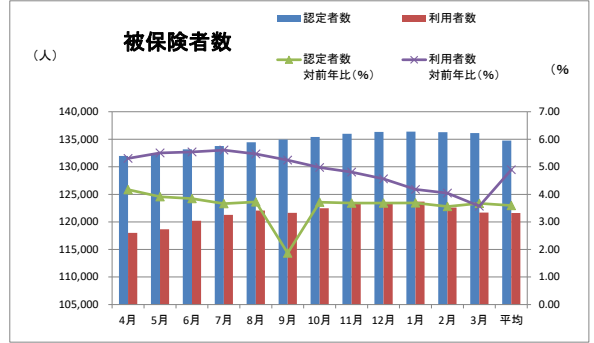


介護給付費の状況

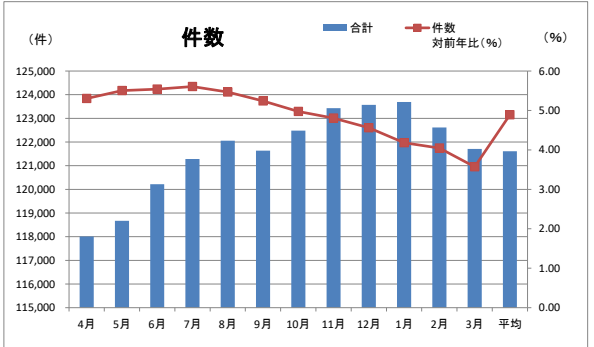
①被保険者数(人)

審査月	認定者数	利用者数	認定者数 対前年比 (%)	利用者数 対前年比 (%)
4月	131,963	118,005	4.17	5.30
5月	132,461	118,669	3.92	5.50
6月	133,186	120,218	3.85	5.54
7月	133,768	121,279	3.66	5.61
8月	134,463	122,057	3.73	5.47
9月	134,964	121,635	1.87	5.24
10月	135,418	122,480	3.72	4.98
11月	136,003	123,431	3.69	4.81
12月	136,331	123,571	3.68	4.56
1月	136,397	123,694	3.69	4.18
2月	136,275	122,612	3.56	4.05
3月	136,137	121,709	3.67	3.57
平均	134,781	121,613	3.60	4.89



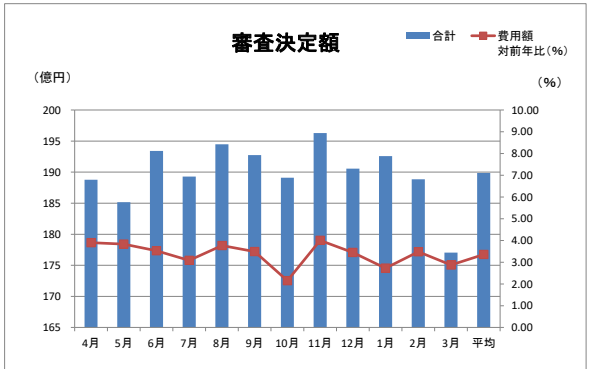
②件数 (件)

審査月	居宅	地域	施設	日常生活	合計	件数 対前年比 (%)
4月	67,108	14,876	24,444	11,577	118,005	5.30
5月	67,569	15,071	24,588	11,441	118,669	5.50
6月	68,336	15,336	24,579	11,967	120,218	5.54
7月	68,952	15,448	24,587	12,292	121,279	5.61
8月	69,213	15,661	24,734	12,449	122,057	5.47
9月	68,997	15,510	24,641	12,487	121,635	5.24
10月	69,342	15,615	24,743	12,780	122,480	4.98
11月	69,927	15,805	24,746	12,953	123,431	4.81
12月	70,033	15,817	24,705	13,016	123,571	4.56
1月	70,106	15,822	24,734	13,032	123,694	4.18
2月	69,448	15,607	24,740	12,817	122,612	4.05
3月	68,812	15,428	24,676	12,793	121,709	3.57
平均	68,987	15,500	24,660	12,467	121,613	4.89



③審査決定額 (円)

審査月	居宅	地域	施設	日常生活	合計	費用額 対前年比 (%)
4月	7,605,065,448	2,785,567,176	8,144,201,185	343,578,633	18,878,412,442	3.90
5月	7,400,584,487	2,762,000,655	8,015,979,881	337,138,363	18,515,703,386	3.83
6月	7,781,183,655	2,884,010,847	8,294,228,628	382,182,216	19,341,605,346	3.53
7月	7,676,714,152	2,828,087,413	8,046,406,735	377,730,062	18,928,938,362	3.08
8月	7,802,183,889	2,915,222,749	8,356,030,437	375,390,409	19,448,827,484	3.77
9月	7,730,189,593	2,871,283,520	8,297,559,914	374,769,701	19,273,802,728	3.49
10月	7,545,874,548	2,820,441,976	8,159,267,101	384,600,128	18,910,183,753	2.15
11月	7,927,661,992	2,960,677,384	8,354,216,618	385,853,812	19,628,409,806	4.00
12月	7,757,183,888	2,863,578,890	8,046,902,324	389,184,475	19,056,849,577	3.45
1月	7,659,431,445	2,896,408,425	8,316,732,936	386,194,670	19,258,767,476	2.72
2月	7,351,372,946	2,834,820,851	8,320,649,624	378,230,463	18,885,073,884	3.48
3月	7,142,173,120	2,657,013,023	7,527,552,210	378,016,310	17,704,754,663	2.87
平均	7,614,968,264	2,839,926,076	8,156,643,966	374,405,770	18,985,944,076	3.36



④1人当たり費用額 (円)

審査月	居宅	地域	施設	日常生活	合計	費用額 対前年比 (%)
4月	113,326	187,252	333,178	29,678	159,980	-1.33
5月	109,526	183,266	326,012	29,468	156,028	-1.58
6月	113,867	188,055	337,452	31,936	160,888	-1.91
7月	111,334	183,071	327,263	30,730	156,078	-2.39
8月	112,727	186,145	337,836	30,154	159,342	-1.61
9月	112,037	185,125	336,738	30,013	158,456	-1.67
10月	108,821	180,624	329,761	30,094	154,394	-2.69
11月	113,371	187,325	337,599	29,789	159,023	-0.77
12月	110,765	181,044	325,720	29,900	154,218	-1.07
1月	109,255	183,062	336,247	29,634	155,697	-1.40
2月	105,854	181,638	336,324	29,510	154,023	-0.55
3月	103,793	172,220	305,056	29,549	145,468	-0.68
平均	110,390	183,236	330,766	30,038	156,117	-1.47

