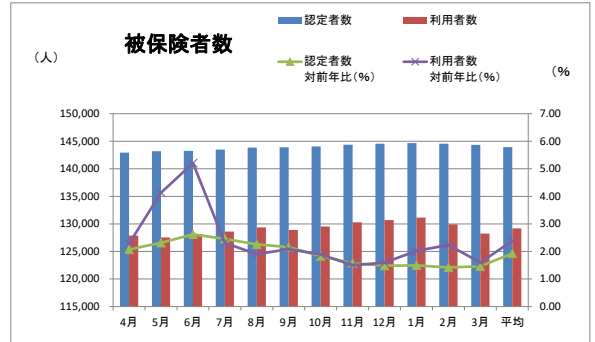


令和3年度介護給付費の状況

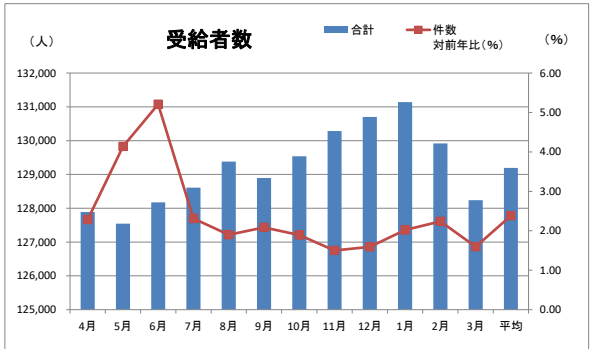
①被保険者数(人)

審査月	認定者数	利用者数	認定者数 対前年比 (%)	利用者数 対前年比 (%)
4月	142,931	127,889	2.08	2.28
5月	143,188	127,542	2.32	4.14
6月	143,241	128,173	2.62	5.21
7月	143,494	128,608	2.45	2.31
8月	143,854	129,380	2.26	1.90
9月	143,901	128,896	2.16	2.09
10月	144,068	129,538	1.83	1.89
11月	144,380	130,284	1.57	1.50
12月	144,553	130,703	1.48	1.59
1月	144,653	131,142	1.49	2.02
2月	144,568	129,918	1.42	2.24
3月	144,360	128,239	1.46	1.60
平均	143,933	129,193	1.93	2.38



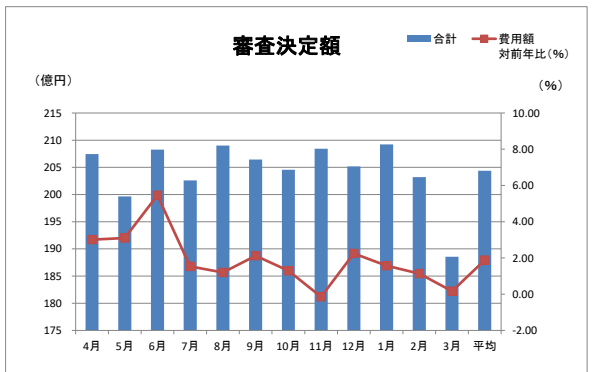
②受給者数(人)

審査月	居宅	地域	施設	日常生活	合計	件数 対前年比 (%)
4月	73,527	15,828	25,499	13,035	127,889	2.28
5月	73,734	15,597	25,263	12,948	127,542	4.14
6月	73,819	15,608	25,602	13,144	128,173	5.21
7月	74,148	15,640	25,581	13,239	128,608	2.31
8月	74,646	15,791	25,580	13,363	129,380	1.90
9月	74,405	15,809	25,541	13,141	128,896	2.09
10月	74,525	15,990	25,752	13,271	129,538	1.89
11月	75,027	16,062	25,711	13,484	130,284	1.50
12月	75,259	16,115	25,679	13,650	130,703	1.59
1月	75,478	16,240	25,786	13,638	131,142	2.02
2月	74,847	16,031	25,526	13,514	129,918	2.24
3月	73,787	15,859	25,693	12,900	128,239	1.60
平均	74,434	15,881	25,601	13,277	129,193	2.38



③審査決定額(円)

審査月	居宅	地域	施設	日常生活	合計	費用額 対前年比 (%)
4月	8,364,930,413	3,075,401,295	8,908,737,889	396,323,670	20,745,393,267	3.01
5月	8,071,443,223	2,944,313,373	8,559,306,818	391,314,709	19,966,378,123	3.10
6月	8,258,127,227	3,010,884,338	9,148,822,426	407,840,570	20,825,674,561	5.46
7月	8,214,609,127	2,952,915,674	8,676,897,947	414,625,568	20,259,048,316	1.53
8月	8,410,982,789	3,060,483,701	9,013,283,283	414,916,270	20,899,666,043	1.20
9月	8,241,609,426	3,053,285,100	8,947,515,525	401,751,637	20,644,161,688	2.12
10月	8,281,740,391	3,022,987,552	8,739,079,397	410,907,077	20,454,714,417	1.30
11月	8,396,660,629	3,073,271,951	8,956,982,474	414,338,049	20,841,253,103	-0.15
12月	8,373,541,392	3,016,506,128	8,707,495,702	419,673,391	20,517,216,613	2.25
1月	8,422,594,983	3,084,789,302	8,999,451,481	414,405,796	20,921,241,562	1.57
2月	7,991,004,684	2,990,984,369	8,927,331,032	412,447,824	20,321,767,909	1.13
3月	7,484,166,239	2,804,916,317	8,183,887,723	383,218,651	18,856,188,930	0.17
平均	8,209,284,210	3,007,561,592	8,814,065,975	406,813,601	20,437,725,378	1.88



④1人当たり費用額(円)

審査月	居宅	地域	施設	日常生活	合計	費用額 対前年比 (%)
4月	113,767	194,301	349,376	30,405	162,214	0.71
5月	109,467	188,774	338,808	30,222	156,547	-1.00
6月	111,870	192,906	357,348	31,029	162,481	0.24
7月	110,787	188,805	339,193	31,318	157,526	-0.76
8月	112,678	193,812	352,357	31,050	161,537	-0.69
9月	110,767	193,136	350,320	30,572	160,161	0.03
10月	111,127	189,055	339,355	30,963	157,905	-0.58
11月	111,915	191,338	348,372	30,728	159,968	-1.62
12月	111,263	187,186	339,090	30,745	156,976	0.64
1月	111,590	189,950	349,005	30,386	159,531	-0.44
2月	106,765	186,575	349,735	30,520	156,420	-1.08
3月	101,429	176,866	318,526	29,707	147,039	-1.41
平均	110,285	189,392	344,290	30,637	158,192	-0.50

