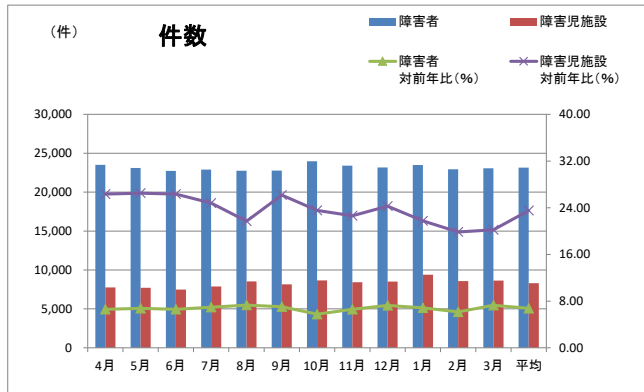


障害者総合支援給付費の状況

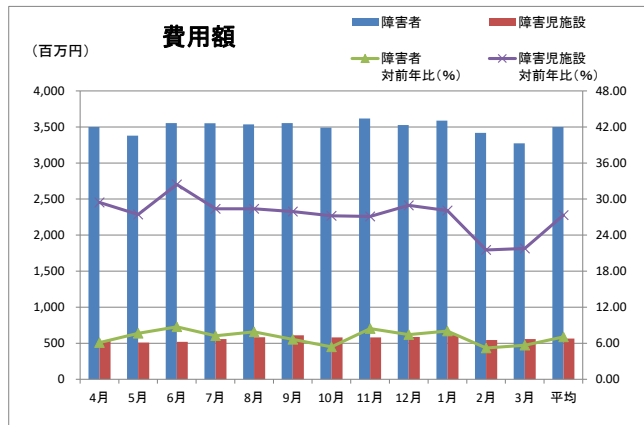
①件数

審査月	障害者	障害児施設	障害者 対前年比 (%)	障害児施設 対前年比 (%)
4月	23,512	7,747	6.59	26.34
5月	23,102	7,720	6.77	26.50
6月	22,723	7,476	6.58	26.35
7月	22,904	7,872	6.95	24.81
8月	22,744	8,522	7.31	21.71
9月	22,783	8,150	7.03	26.16
10月	23,960	8,668	5.76	23.53
11月	23,399	8,433	6.59	22.63
12月	23,164	8,503	7.27	24.26
1月	23,494	9,382	6.86	21.77
2月	22,943	8,582	6.14	19.84
3月	23,071	8,637	7.30	20.23
平均	23,150	8,308	6.76	23.52



②費用額 (円)

審査月	障害者	障害児施設	障害者 対前年比 (%)	障害児施設 対前年比 (%)
4月	3,498,876,495	530,387,146	6.09	29.45
5月	3,380,221,753	507,821,156	7.65	27.42
6月	3,553,724,400	519,874,994	8.73	32.43
7月	3,551,778,790	557,856,790	7.23	28.37
8月	3,534,773,371	583,891,958	7.89	28.38
9月	3,553,101,791	609,805,432	6.65	27.92
10月	3,490,807,438	581,469,901	5.39	27.21
11月	3,617,863,492	581,631,275	8.43	27.12
12月	3,527,682,243	587,202,499	7.43	28.94
1月	3,588,186,165	612,819,958	8.03	28.07
2月	3,418,444,766	543,817,887	5.21	21.53
3月	3,272,614,087	558,456,508	5.67	21.77
平均	3,499,006,233	564,586,292	7.04	27.31



③1件当たり費用額 (円)

審査月	障害者	障害児施設	障害者 対前年比 (%)	障害児施設 対前年比 (%)
4月	148,812	68,464	-0.47	2.46
5月	146,317	65,780	0.82	0.73
6月	156,393	69,539	2.02	4.81
7月	155,072	70,866	0.26	2.85
8月	155,416	68,516	0.54	5.48
9月	155,954	74,823	-0.36	1.39
10月	145,693	67,082	-0.36	2.98
11月	154,616	68,971	1.73	3.66
12月	152,292	69,058	0.15	3.77
1月	152,728	65,319	1.09	5.18
2月	148,997	63,367	-0.88	1.40
3月	141,850	64,659	-1.51	1.29
平均	151,178	68,037	0.26	2.99

