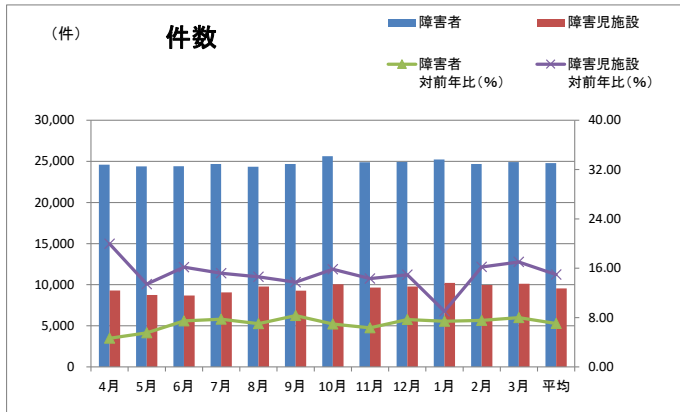


# 障害者総合支援給付費の状況

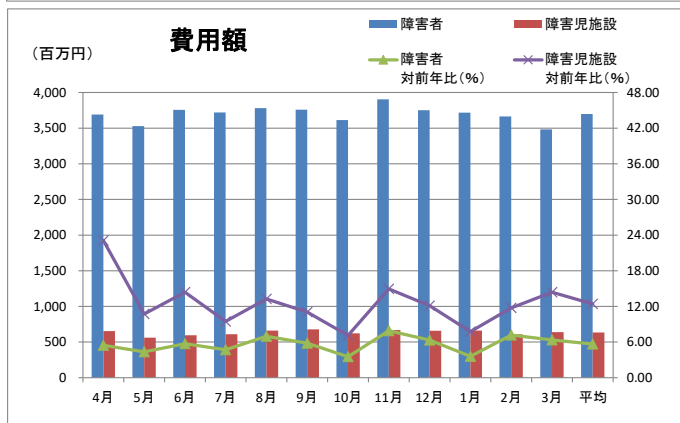
## ①件数

審査月	障害者	障害児施設	障害者 対前年比 (%)	障害児施設 対前年比 (%)
4月	24,604	9,293	4.64	19.96
5月	24,380	8,756	5.53	13.42
6月	24,415	8,686	7.45	16.19
7月	24,675	9,067	7.73	15.18
8月	24,341	9,766	7.02	14.60
9月	24,679	9,270	8.32	13.74
10月	25,627	10,042	6.96	15.85
11月	24,882	9,641	6.34	14.32
12月	24,940	9,774	7.67	14.95
1月	25,234	10,228	7.41	9.02
2月	24,671	9,972	7.53	16.20
3月	24,917	10,106	8.00	17.01
平均	24,780	9,550	7.04	14.96



## ②費用額 (円)

審査月	障害者	障害児施設	障害者 対前年比 (%)	障害児施設 対前年比 (%)
4月	3,690,404,382	652,892,757	5.47	23.10
5月	3,527,304,851	562,289,453	4.35	10.73
6月	3,757,113,555	594,698,865	5.72	14.39
7月	3,719,303,785	610,686,545	4.72	9.47
8月	3,781,413,240	661,212,568	6.98	13.24
9月	3,759,507,638	677,087,240	5.81	11.03
10月	3,614,183,213	622,862,577	3.53	7.12
11月	3,903,599,968	668,519,374	7.90	14.94
12月	3,750,846,158	658,315,795	6.33	12.11
1月	3,716,953,741	660,340,982	3.59	7.75
2月	3,663,850,210	607,673,889	7.18	11.74
3月	3,481,243,295	638,814,350	6.38	14.39
平均	3,697,143,670	634,616,200	5.66	12.40



## ③1件当たり費用額 (円)

審査月	障害者	障害児施設	障害者 対前年比 (%)	障害児施設 対前年比 (%)
4月	149,992	70,256	0.79	2.62
5月	144,680	64,218	-1.12	-2.38
6月	153,885	68,466	-1.60	-1.54
7月	150,732	67,353	-2.80	-4.96
8月	155,352	67,706	-0.04	-1.18
9月	152,336	73,041	-2.32	-2.38
10月	141,030	62,026	-3.20	-7.54
11月	156,884	69,341	1.47	0.54
12月	150,395	67,354	-1.25	-2.47
1月	147,299	64,562	-3.55	-1.16
2月	148,508	60,938	-0.33	-3.83
3月	139,714	63,211	-1.51	-2.24
平均	149,234	66,539	-1.29	-2.20

