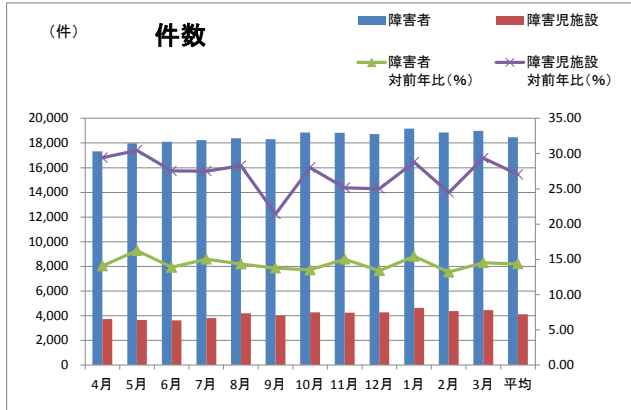


障害者総合支援給付費の状況

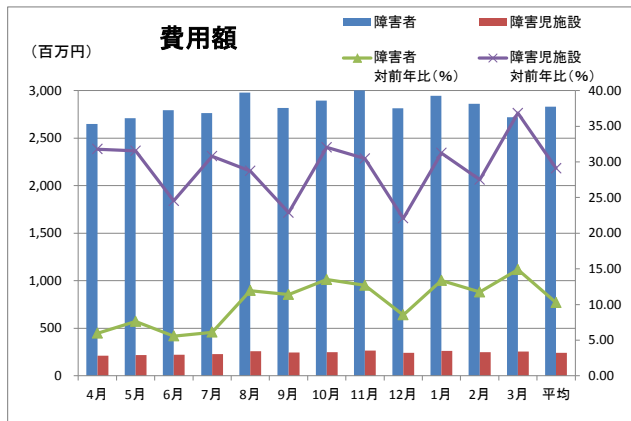
①件数

審査月	障害者	障害児施設	障害者 対前年比 (%)	障害児施設 対前年比 (%)
4月	17,315	3,736	14.06	29.41
5月	17,978	3,649	16.23	30.46
6月	18,115	3,632	13.87	27.53
7月	18,222	3,796	15.01	27.51
8月	18,378	4,187	14.32	28.28
9月	18,319	3,999	13.75	21.40
10月	18,843	4,259	13.50	28.01
11月	18,832	4,247	15.00	25.13
12月	18,738	4,278	13.38	25.01
1月	19,170	4,634	15.43	28.76
2月	18,857	4,369	13.18	24.47
3月	18,976	4,452	14.53	29.34
平均	18,479	4,103	14.35	27.03



②費用額 (円)

審査月	障害者	障害児施設	障害者 対前年比 (%)	障害児施設 対前年比 (%)
4月	2,649,094,066	212,880,861	5.97	31.78
5月	2,709,487,071	217,951,211	7.63	31.55
6月	2,793,908,050	221,450,906	5.58	24.52
7月	2,763,776,299	229,323,386	6.12	30.80
8月	2,979,248,265	256,999,092	11.95	28.74
9月	2,816,893,117	244,315,955	11.41	22.87
10月	2,894,339,630	247,035,293	13.48	32.03
11月	3,024,319,289	264,545,786	12.70	30.45
12月	2,814,847,467	240,237,165	8.54	22.08
1月	2,943,858,141	263,321,627	13.38	31.25
2月	2,862,304,546	250,027,262	11.74	27.49
3月	2,717,814,664	256,370,965	14.89	36.83
平均	2,830,824,217	242,038,292	10.26	29.11



③1件当たり費用額 (円)

審査月	障害者	障害児施設	障害者 対前年比 (%)	障害児施設 対前年比 (%)
4月	152,994	56,981	-7.09	1.83
5月	150,711	59,729	-7.40	0.84
6月	154,232	60,972	-7.28	-2.36
7月	151,673	60,412	-7.73	2.58
8月	162,109	61,380	-2.07	0.36
9月	153,769	61,094	-2.06	1.21
10月	153,603	58,003	-0.02	3.14
11月	160,595	62,290	-2.01	4.25
12月	150,221	56,156	-4.27	-2.35
1月	153,566	56,824	-1.78	1.93
2月	151,790	57,228	-1.27	2.42
3月	143,224	57,586	0.31	5.78
平均	153,195	58,988	-3.57	1.64

