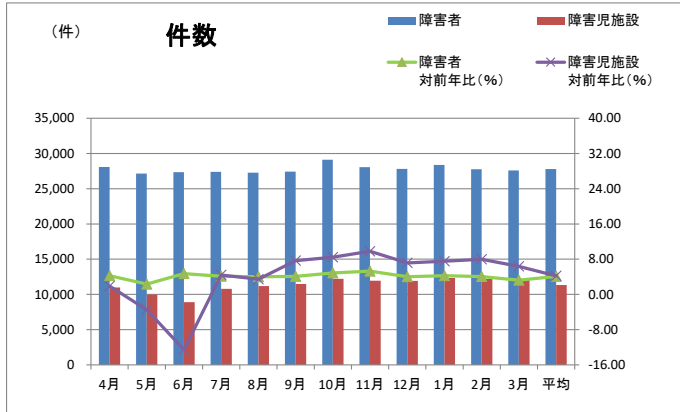


令和2年度障害者総合支援給付費の状

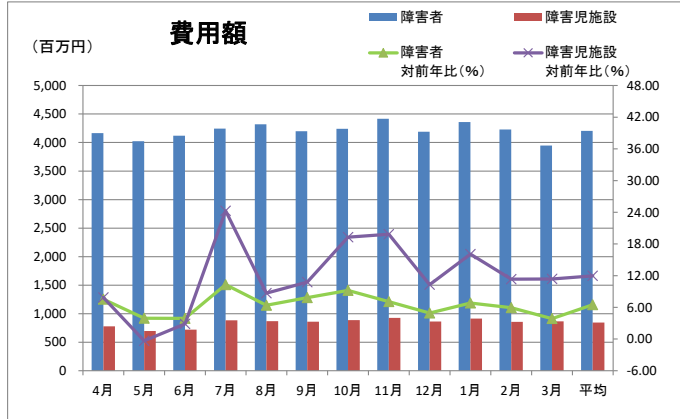
①件数

審査月	障害者	障害児施設	障害者 対前年比 (%)	障害児施設 対前年比 (%)
4月	28,085	10,991	4.26	1.89
5月	27,158	9,984	2.34	-3.50
6月	27,359	8,908	4.71	-12.56
7月	27,386	10,797	4.15	4.39
8月	27,272	11,175	4.02	3.47
9月	27,429	11,482	4.09	7.68
10月	29,110	12,221	4.88	8.44
11月	28,061	11,953	5.29	9.80
12月	27,822	11,914	4.00	7.15
1月	28,387	12,340	4.24	7.53
2月	27,772	12,201	4.06	7.97
3月	27,591	12,141	3.24	6.38
平均	27,786	11,342	4.11	4.22



②費用額 (円)

審査月	障害者	障害児施設	障害者 対前年比 (%)	障害児施設 対前年比 (%)
4月	4,166,256,395	777,545,746	7.55	7.87
5月	4,022,970,255	695,417,460	3.95	-0.34
6月	4,119,490,210	719,026,275	3.92	2.86
7月	4,244,875,652	884,053,384	10.30	24.27
8月	4,320,038,195	869,589,480	6.40	8.67
9月	4,198,279,310	859,233,554	7.84	10.79
10月	4,241,164,264	886,530,793	9.21	19.30
11月	4,417,585,645	927,302,310	7.08	19.83
12月	4,188,605,984	862,420,042	4.92	10.27
1月	4,358,270,359	914,634,534	6.81	16.09
2月	4,228,367,999	856,509,158	5.93	11.35
3月	3,946,437,708	866,999,276	3.86	11.35
平均	4,204,361,831	843,271,834	6.48	11.94



③1件当たり費用額 (円)

審査月	障害者	障害児施設	障害者 対前年比 (%)	障害児施設 対前年比 (%)
4月	148,345	70,744	3.15	5.87
5月	148,132	69,653	1.57	3.28
6月	150,572	80,717	-0.76	17.63
7月	155,002	81,880	5.91	19.05
8月	158,406	77,816	2.29	5.02
9月	153,060	74,833	3.60	2.89
10月	145,694	72,542	4.13	10.01
11月	157,428	77,579	1.70	9.14
12月	150,550	72,387	0.89	2.91
1月	153,531	74,119	2.47	7.96
2月	152,253	70,200	1.80	3.13
3月	143,034	71,411	0.60	4.67
平均	151,334	74,490	2.26	7.59

