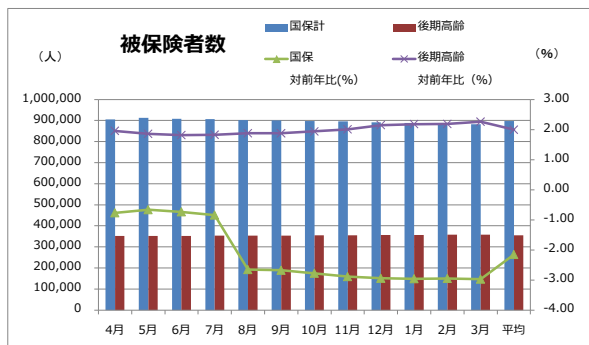


医療費状況

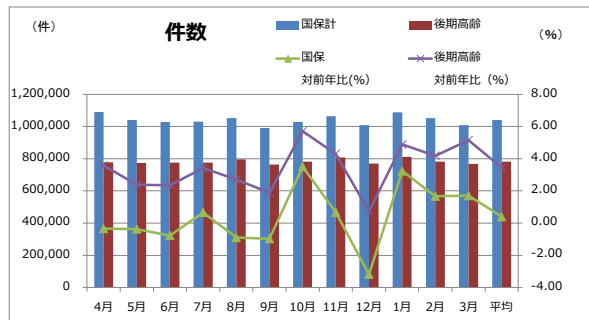
①被保険者数(人)

審査月	国保計	後期高齢	国保 対前年比(%)	後期高齢 対前年比(%)
4月	905,324	351,976	-0.77	1.96
5月	912,170	352,312	-0.66	1.86
6月	908,511	352,686	-0.73	1.82
7月	906,019	352,993	-0.84	1.82
8月	902,888	353,441	-2.65	1.87
9月	900,074	354,082	-2.68	1.87
10月	898,126	354,923	-2.77	1.94
11月	895,519	355,665	-2.89	2.01
12月	891,753	356,593	-2.94	2.15
1月	888,909	356,519	-2.96	2.18
2月	886,444	357,767	-2.95	2.18
3月	883,024	358,780	-2.97	2.26
平均	898,230	354,811	-2.15	1.99



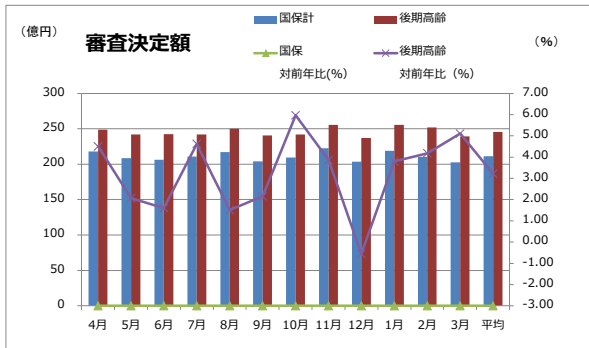
②件数(件)

審査月	国保計	後期高齢	国保 対前年比(%)	後期高齢 対前年比(%)
4月	1,090,298	777,222	-0.34	3.58
5月	1,040,963	773,547	-0.37	2.38
6月	1,027,845	775,882	-0.77	2.36
7月	1,031,079	775,783	0.66	3.42
8月	1,052,888	795,144	-0.90	2.71
9月	991,559	763,305	-0.97	1.89
10月	1,029,369	782,879	3.50	5.70
11月	1,064,685	808,181	0.67	4.30
12月	1,008,099	770,624	-3.18	0.74
1月	1,087,963	812,312	3.24	4.89
2月	1,051,928	782,512	1.67	4.19
3月	1,009,632	768,986	1.71	5.15
平均	1,040,526	782,198	0.39	3.43



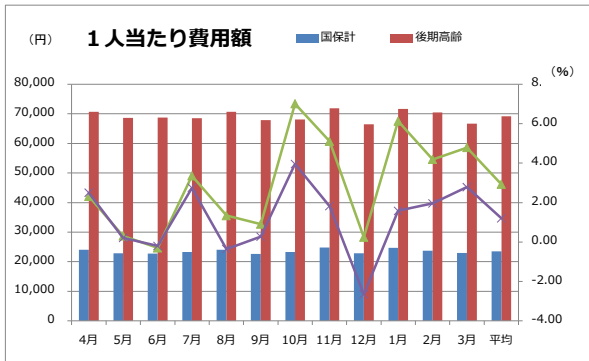
③審査決定額(円)

審査月	国保計	後期高齢	国保 対前年比(%)	後期高齢 対前年比(%)
4月	21,795,429,287	24,878,491,914	1.53	4.51
5月	20,844,640,290	24,181,426,506	-0.36	2.07
6月	20,630,638,818	24,252,489,856	-1.03	1.61
7月	21,083,443,554	24,191,590,680	2.49	4.62
8月	21,707,330,534	24,993,612,688	-1.35	1.51
9月	20,383,763,410	24,040,400,871	-1.80	2.15
10月	20,960,572,346	24,185,358,105	4.04	5.97
11月	22,235,723,080	25,547,721,398	2.07	3.86
12月	20,371,989,006	23,689,758,725	-2.71	-0.56
1月	21,909,741,468	25,548,073,694	2.99	3.79
2月	21,027,723,058	25,202,020,354	1.12	4.18
3月	20,286,403,444	23,934,134,518	1.68	5.11
平均	21,103,116,525	24,553,756,609	0.71	3.22



④1人当たり費用額(円)

審査月	国保計	後期高齢	国保 対前年比(%)	後期高齢 対前年比(%)
4月	24,075	70,682	2.31	2.50
5月	22,852	68,636	0.30	0.21
6月	22,708	68,765	-0.30	-0.21
7月	23,270	68,533	3.36	2.75
8月	24,042	70,715	1.34	-0.36
9月	22,647	67,895	0.90	0.27
10月	23,338	68,143	7.01	3.95
11月	24,830	71,831	5.11	1.82
12月	22,845	66,434	0.24	-2.65
1月	24,648	71,660	6.13	1.58
2月	23,721	70,443	4.19	1.96
3月	22,974	66,710	4.79	2.79
平均	23,494	69,202	2.92	1.20



⑤1件当たり費用額(円)

審査月	国保計	後期高齢	国保 対前年比(%)	後期高齢 対前年比(%)
4月	19,990	32,010	1.88	0.89
5月	20,024	31,260	0.01	-0.30
6月	20,072	31,258	-0.26	-0.73
7月	20,448	31,183	1.81	1.16
8月	20,617	31,433	-0.45	-1.17
9月	20,557	31,495	-0.84	0.26
10月	20,363	30,893	0.52	0.25
11月	20,885	31,611	1.40	-0.42
12月	20,208	30,741	0.48	-1.29
1月	20,138	31,451	-0.24	-1.05
2月	19,990	32,207	-0.54	0.00
3月	20,093	31,124	-0.03	-0.04
平均	20,281	31,391	0.31	-0.21

