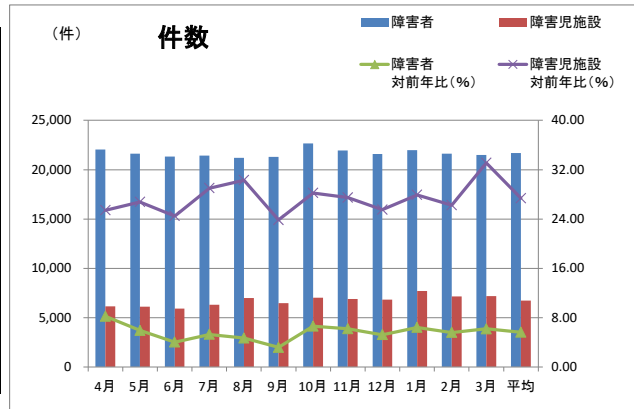


# 障害者総合支援給付費の状況

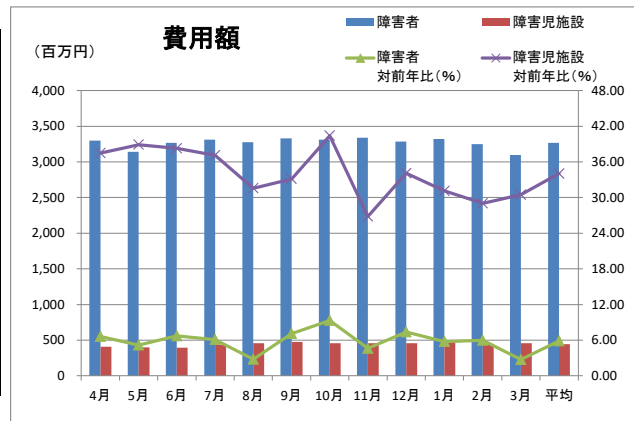
## ①件数

審査月	障害者	障害児施設	障害者 対前年比 (%)	障害児施設 対前年比 (%)
4月	22,059	6,132	8.22	25.42
5月	21,637	6,103	5.92	26.78
6月	21,320	5,917	4.04	24.49
7月	21,415	6,307	5.29	29.00
8月	21,195	7,002	4.68	30.29
9月	21,286	6,460	3.17	23.83
10月	22,654	7,017	6.60	28.23
11月	21,952	6,877	6.19	27.47
12月	21,594	6,843	5.23	25.51
1月	21,986	7,705	6.42	27.91
2月	21,616	7,161	5.60	26.23
3月	21,502	7,184	6.18	33.11
平均	21,685	6,726	5.63	27.36



## ②費用額 (円)

審査月	障害者	障害児施設	障害者 対前年比 (%)	障害児施設 対前年比 (%)
4月	3,297,998,773	409,721,327	6.61	37.47
5月	3,140,098,709	398,540,026	5.17	38.90
6月	3,268,407,091	392,573,649	6.70	38.26
7月	3,312,170,227	434,565,048	6.10	37.10
8月	3,276,416,710	454,822,894	2.77	31.58
9月	3,331,496,104	476,713,332	7.11	33.14
10月	3,312,426,713	457,092,278	9.33	40.41
11月	3,336,531,292	457,559,147	4.62	26.84
12月	3,283,552,381	455,414,078	7.37	34.08
1月	3,321,596,811	478,509,947	5.78	31.10
2月	3,249,167,497	447,489,311	5.99	29.01
3月	3,096,937,904	458,607,660	2.73	30.47
平均	3,268,900,018	443,467,391	5.86	34.03



## ③1件当たり費用額 (円)

審査月	障害者	障害児施設	障害者 対前年比 (%)	障害児施設 対前年比 (%)
4月	149,508	66,817	-1.49	9.60
5月	145,126	65,302	-0.72	9.56
6月	153,302	66,347	2.56	11.06
7月	154,666	68,902	0.77	6.28
8月	154,584	64,956	-1.82	0.99
9月	156,511	73,795	3.82	7.52
10月	146,218	65,141	2.56	9.50
11月	151,992	66,535	-1.48	-0.50
12月	152,059	66,552	2.03	6.83
1月	151,078	62,104	-0.60	2.50
2月	150,313	62,490	0.37	2.20
3月	144,030	63,837	-3.25	-1.99
平均	150,782	66,065	0.23	5.30

