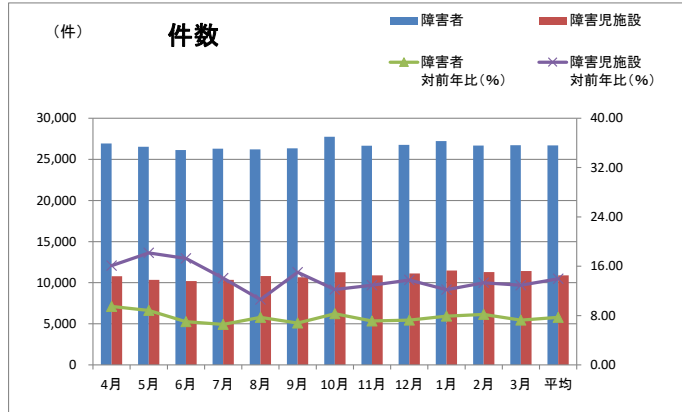


令和元年度障害者総合支援給付費の状

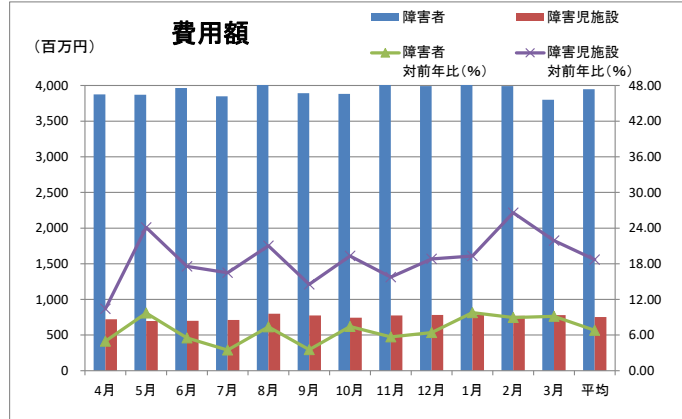
①件数

審査月	障害者	障害児施設	障害者 対前年比 (%)	障害児施設 対前年比 (%)
4月	26,937	10,787	9.48	16.08
5月	26,536	10,346	8.84	18.16
6月	26,129	10,187	7.02	17.28
7月	26,296	10,343	6.57	14.07
8月	26,218	10,800	7.71	10.59
9月	26,350	10,663	6.77	15.03
10月	27,755	11,270	8.30	12.23
11月	26,652	10,886	7.11	12.91
12月	26,753	11,119	7.27	13.76
1月	27,232	11,476	7.92	12.20
2月	26,689	11,300	8.18	13.32
3月	26,725	11,413	7.26	12.93
平均	26,689	10,883	7.70	13.95



②費用額 (円)

審査月	障害者	障害児施設	障害者 対前年比 (%)	障害児施設 対前年比 (%)
4月	3,873,885,391	720,792,283	4.97	10.40
5月	3,870,008,795	697,763,448	9.72	24.09
6月	3,964,252,027	699,051,041	5.51	17.55
7月	3,848,461,913	711,379,396	3.47	16.49
8月	4,060,080,779	800,221,392	7.37	21.02
9月	3,893,142,942	775,531,908	3.55	14.54
10月	3,883,428,789	743,129,599	7.45	19.31
11月	4,125,680,676	773,833,194	5.69	15.75
12月	3,992,168,607	782,079,070	6.43	18.80
1月	4,080,241,082	787,899,163	9.77	19.32
2月	3,991,623,686	769,215,097	8.95	26.58
3月	3,799,864,140	778,613,943	9.15	21.88
平均	3,948,569,902	753,292,461	6.80	18.70



③1件当たり費用額 (円)

審査月	障害者	障害児施設	障害者 対前年比 (%)	障害児施設 対前年比 (%)
4月	143,813	66,820	-4.12	-4.89
5月	145,840	67,443	0.80	5.02
6月	151,718	68,622	-1.41	0.23
7月	146,352	68,779	-2.91	2.12
8月	154,859	74,095	-0.32	9.44
9月	147,747	72,731	-3.01	-0.42
10月	139,918	65,939	-0.79	6.31
11月	154,798	71,085	-1.33	2.51
12月	149,223	70,337	-0.78	4.43
1月	149,833	68,656	1.72	6.34
2月	149,561	68,072	0.71	11.71
3月	142,184	68,222	1.77	7.93
平均	147,987	69,233	-0.84	4.05

