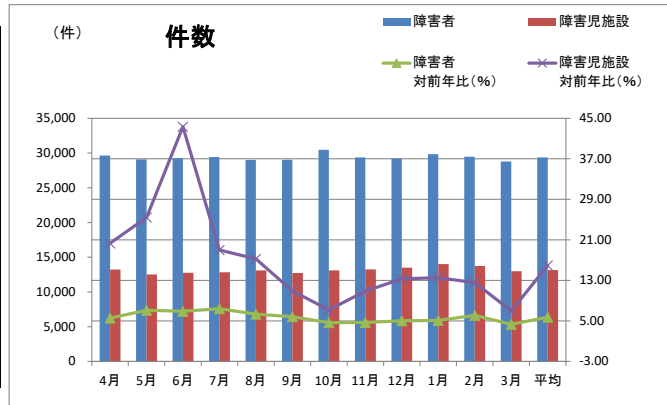


令和3年度障害者総合支援給付費の状況

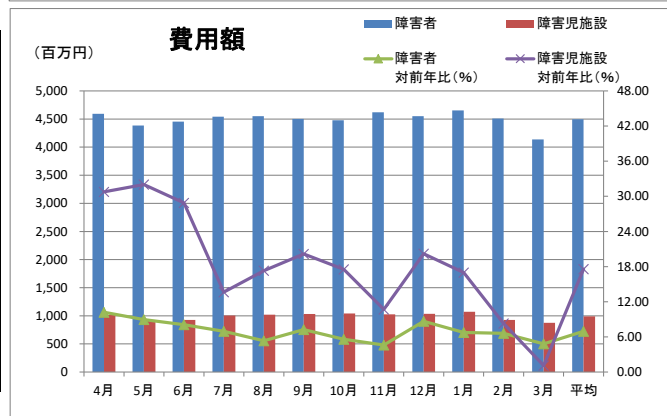
①件数

審査月	障害者	障害児施設	障害者 対前年比 (%)	障害児施設 対前年比 (%)
4月	29,646	13,225	5.56	20.33
5月	29,089	12,522	7.11	25.42
6月	29,246	12,768	6.90	43.33
7月	29,414	12,846	7.41	18.98
8月	28,995	13,103	6.32	17.25
9月	29,028	12,736	5.83	10.92
10月	30,467	13,096	4.66	7.16
11月	29,374	13,256	4.68	10.90
12月	29,216	13,500	5.01	13.31
1月	29,831	14,010	5.09	13.53
2月	29,464	13,735	6.09	12.57
3月	28,785	12,988	4.33	6.98
平均	29,380	13,149	5.74	15.93



②費用額 (円)

審査月	障害者	障害児施設	障害者 対前年比 (%)	障害児施設 対前年比 (%)
4月	4,591,605,324	1,016,841,991	10.21	30.78
5月	4,383,279,775	918,043,516	8.96	32.01
6月	4,452,990,959	926,787,666	8.10	28.89
7月	4,540,492,105	1,004,670,968	6.96	13.64
8月	4,550,262,494	1,020,003,882	5.33	17.30
9月	4,502,303,691	1,032,407,562	7.24	20.15
10月	4,478,158,004	1,041,821,737	5.59	17.52
11月	4,621,469,941	1,026,420,047	4.62	10.69
12月	4,551,249,980	1,036,509,686	8.66	20.19
1月	4,652,497,089	1,070,033,934	6.75	16.99
2月	4,507,449,621	927,566,219	6.60	8.30
3月	4,136,247,518	876,605,326	4.81	1.11
平均	4,497,333,875	991,476,045	6.97	17.57



③1件当たり費用額 (円)

審査月	障害者	障害児施設	障害者 対前年比 (%)	障害児施設 対前年比 (%)
4月	154,881	76,888	4.41	8.68
5月	150,685	73,314	1.72	5.26
6月	152,260	72,587	1.12	-10.07
7月	154,365	78,209	-0.41	-4.48
8月	156,933	77,845	-0.93	0.04
9月	155,102	81,062	1.33	8.32
10月	146,984	79,553	0.89	9.66
11月	157,332	77,431	-0.06	-0.19
12月	155,779	76,778	3.47	6.07
1月	155,962	76,376	1.58	3.05
2月	152,982	67,533	0.48	-3.80
3月	143,695	67,493	0.46	-5.49
平均	153,080	75,422	1.15	1.25

