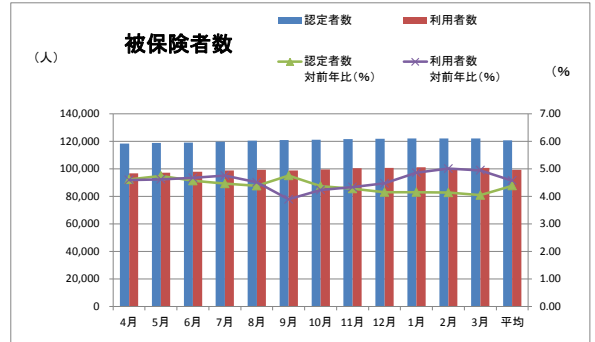


介護給付費の状況

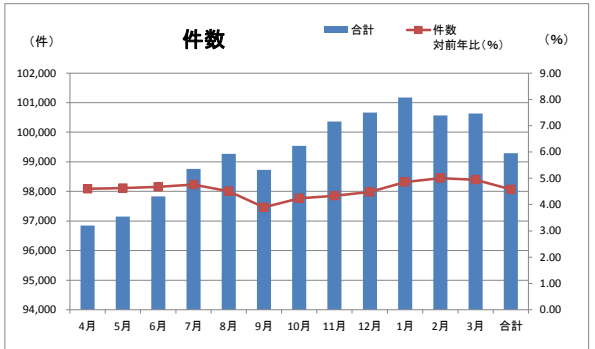
①被保険者数(人)

審査月	認定者数	利用者数	認定者数 対前年比 (%)	利用者数 対前年比 (%)
4月	118,314	96,848	4.62	4.60
5月	118,750	97,147	4.75	4.62
6月	119,049	97,828	4.57	4.67
7月	119,755	98,765	4.46	4.76
8月	120,381	99,272	4.38	4.51
9月	120,914	98,732	4.76	3.89
10月	121,088	99,544	4.38	4.23
11月	121,657	100,360	4.28	4.33
12月	121,936	100,664	4.15	4.47
1月	121,996	101,173	4.15	4.86
2月	122,055	100,563	4.14	5.01
3月	122,084	100,638	4.04	4.95
平均	120,665	99,295	4.39	4.57



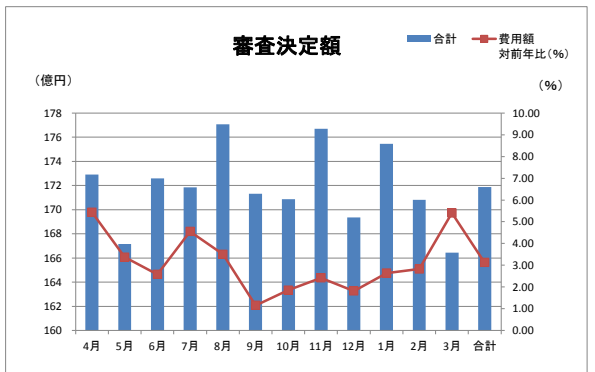
②件数 (件)

審査月	居宅	地域	施設	日常生活	合計	件数 対前年比 (%)
4月	67,026	7,021	22,801	-	96,848	4.60
5月	67,365	6,961	22,821	-	97,147	4.62
6月	67,912	7,085	22,828	3	97,828	4.67
7月	68,615	7,161	22,925	64	98,765	4.76
8月	68,897	7,231	23,026	118	99,272	4.51
9月	68,540	7,183	22,731	278	98,732	3.89
10月	68,874	7,254	22,993	423	99,544	4.23
11月	69,253	7,291	23,202	614	100,360	4.33
12月	69,307	7,344	23,181	832	100,664	4.47
1月	69,514	7,349	23,291	1,019	101,173	4.86
2月	68,763	7,358	23,286	1,156	100,563	5.01
3月	68,611	7,315	23,348	1,364	100,638	4.95
合計	68,556	7,213	23,036	587	99,295	4.57



③審査決定額 (円)

審査月	居宅	地域	施設	日常生活	合計	費用額 対前年比 (%)
4月	7,850,914,826	1,815,486,502	7,623,230,836	-	17,289,632,164	5.44
5月	7,638,167,043	1,741,509,282	7,336,992,243	-	16,716,668,568	3.37
6月	7,824,081,358	1,829,410,480	7,606,543,884	91,978	17,260,127,700	2.58
7月	7,958,344,570	1,801,835,282	7,422,075,332	1,650,802	17,183,905,986	4.55
8月	8,126,820,394	1,869,032,854	7,707,964,387	3,309,349	17,707,126,984	3.50
9月	7,836,285,455	1,825,893,358	7,459,751,896	8,870,696	17,130,801,405	1.15
10月	7,841,117,185	1,811,231,684	7,422,185,257	12,299,885	17,086,834,011	1.85
11月	8,126,720,655	1,868,851,631	7,655,574,033	17,581,812	17,668,728,131	2.42
12月	7,765,763,384	1,814,678,521	7,330,871,711	23,454,482	16,934,768,098	1.81
1月	7,965,694,555	1,883,699,715	7,665,827,139	28,795,426	17,544,016,835	2.64
2月	7,546,447,139	1,871,743,334	7,630,698,764	33,298,257	17,082,187,494	2.83
3月	7,631,732,227	1,773,147,383	7,198,513,743	39,679,890	16,643,073,243	5.40
合計	7,842,674,066	1,825,543,336	7,505,019,102	16,903,258	17,187,322,552	3.13



④1人当たり費用額 (円)

審査月	居宅	地域	施設	日常生活	合計	費用額 対前年比 (%)
4月	117,132	258,579	334,338	-	178,523	0.80
5月	113,385	250,181	321,502	-	172,076	-1.20
6月	115,209	258,209	333,211	30,659	176,433	-2.00
7月	115,985	251,618	323,755	25,794	173,988	-0.19
8月	117,956	258,475	334,750	28,045	184,807	2.61
9月	114,332	254,196	328,175	31,909	182,153	2.22
10月	113,847	249,687	322,802	29,078	178,854	1.82
11月	117,348	256,323	329,953	28,635	176,053	-1.84
12月	112,049	247,097	316,245	28,190	168,231	-2.55
1月	114,591	256,321	329,133	28,259	173,406	-2.12
2月	109,746	254,382	327,695	28,805	169,866	-2.08
3月	111,232	242,399	308,314	29,091	165,376	0.43
平均	114,401	253,122	325,823	28,847	174,980	-0.34

