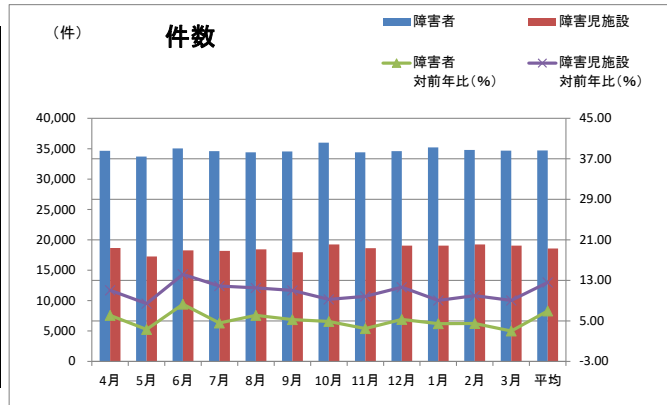


令和6年度障害者総合支援給付費の状況

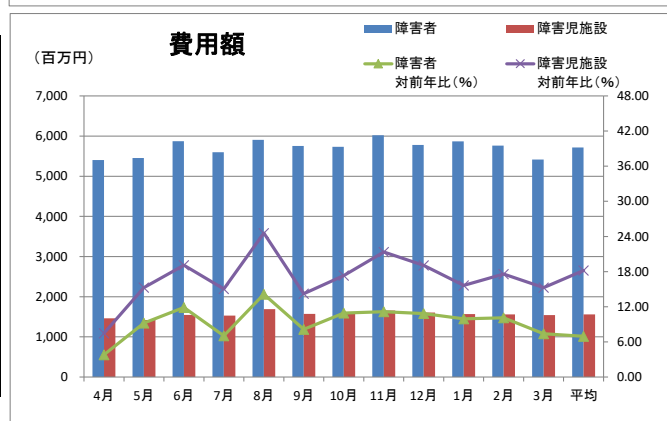
①件数

審査月	障害者	障害児施設	障害者 対前年比 (%)	障害児施設 対前年比 (%)
4月	34,658	18,654	6.09	11.06
5月	33,709	17,276	3.31	8.42
6月	35,060	18,272	8.29	14.19
7月	34,606	18,193	4.60	11.87
8月	34,397	18,437	6.08	11.51
9月	34,544	17,960	5.26	11.02
10月	35,984	19,247	4.90	9.25
11月	34,401	18,626	3.49	9.85
12月	34,614	19,055	5.30	11.65
1月	35,212	19,039	4.47	9.03
2月	34,805	19,234	4.48	9.98
3月	34,694	19,042	3.00	9.03
平均	34,724	18,586	6.95	12.58



②費用額 (円)

審査月	障害者	障害児施設	障害者 対前年比 (%)	障害児施設 対前年比 (%)
4月	5,403,972,555	1,463,056,210	3.81	7.47
5月	5,454,915,187	1,418,668,468	9.22	15.26
6月	5,872,499,401	1,545,780,307	11.88	19.10
7月	5,599,406,113	1,527,994,009	7.03	15.04
8月	5,905,327,496	1,689,964,581	14.14	24.58
9月	5,755,468,964	1,572,759,733	8.14	14.21
10月	5,733,629,591	1,578,281,765	10.92	17.32
11月	6,020,382,111	1,656,392,068	11.15	21.36
12月	5,780,608,079	1,604,983,997	10.85	19.07
1月	5,867,943,209	1,566,875,949	9.94	15.65
2月	5,761,487,159	1,560,492,821	10.10	17.59
3月	5,415,702,223	1,544,371,355	7.38	15.28
平均	5,714,278,507	1,560,801,772	6.97	18.20



③1件当たり費用額 (円)

審査月	障害者	障害児施設	障害者 対前年比 (%)	障害児施設 対前年比 (%)
4月	155,923	78,431	-2.16	-3.22
5月	161,824	82,118	5.72	6.31
6月	167,499	84,598	3.32	4.31
7月	161,804	83,988	2.32	2.83
8月	171,681	91,662	7.59	11.72
9月	166,613	87,570	2.73	2.87
10月	159,338	82,001	5.73	7.38
11月	175,006	88,929	7.40	10.48
12月	167,002	84,229	5.27	6.64
1月	166,646	82,298	5.24	6.07
2月	165,536	81,132	5.39	6.92
3月	156,099	81,103	4.25	5.73
平均	157,657	84,005	1.83	5.03

