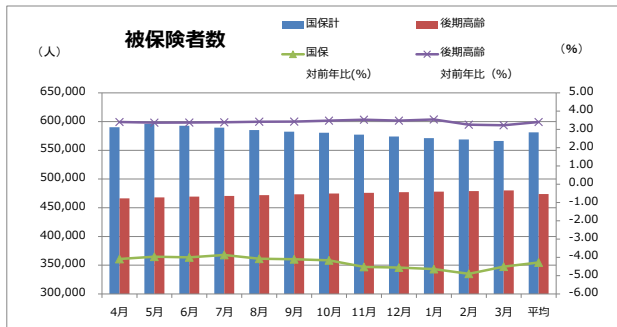


令和6年度医療費状況

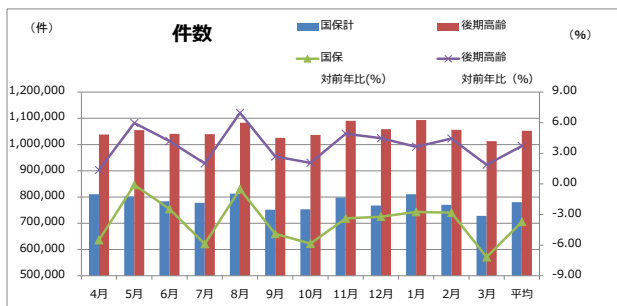
①被保険者数(人)

審査月	国保計	後期高齢	国保 対前年比(%)	後期高齢 対前年比(%)
4月	590,232	466,507	-4.09	3.41
5月	596,148	468,118	-3.96	3.37
6月	592,724	469,491	-4.00	3.38
7月	589,570	470,666	-3.87	3.39
8月	585,352	472,030	-4.07	3.42
9月	582,380	473,350	-4.10	3.43
10月	580,501	474,744	-4.16	3.48
11月	577,234	476,107	-4.52	3.54
12月	573,975	477,223	-4.56	3.48
1月	571,210	478,135	-4.64	3.55
2月	568,821	479,040	-4.90	3.26
3月	566,407	480,238	-4.50	3.23
平均	581,213	473,804	-4.28	3.41



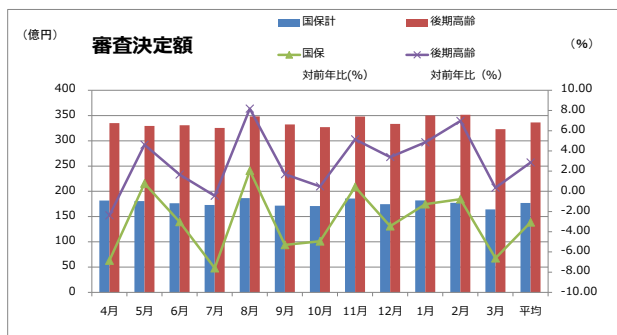
②件数(件)

審査月	国保計	後期高齢	国保 対前年比(%)	後期高齢 対前年比(%)
4月	810,791	1,038,411	-5.50	1.36
5月	802,011	1,055,020	-0.10	5.98
6月	783,680	1,040,689	-2.46	4.19
7月	777,750	1,039,732	-5.89	2.01
8月	812,534	1,083,556	-0.50	6.96
9月	752,023	1,025,184	-4.90	2.69
10月	753,527	1,036,594	-5.84	2.07
11月	798,047	1,090,581	-3.38	4.91
12月	767,749	1,058,548	-3.22	4.48
1月	810,559	1,093,374	-2.75	3.64
2月	770,095	1,056,042	-2.82	4.45
3月	728,003	1,013,351	-7.17	1.87
平均	780,564	1,052,590	-3.71	3.72



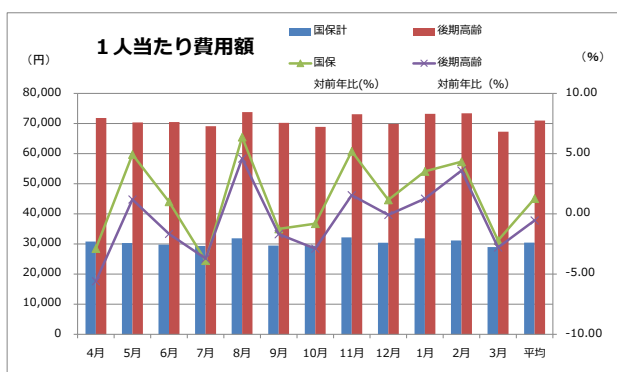
③審査決定額(円)

審査月	国保計	後期高齢	国保 対前年比(%)	後期高齢 対前年比(%)
4月	18,187,366,213	33,515,648,115	-6.85	-2.38
5月	18,070,691,408	32,945,324,332	0.78	4.61
6月	17,653,773,006	33,089,709,071	-3.03	1.66
7月	17,288,030,933	32,533,845,423	-7.60	-0.44
8月	18,665,611,307	34,829,471,224	2.04	8.17
9月	17,154,666,342	33,237,328,564	-5.30	1.69
10月	17,081,576,865	32,710,671,755	-4.94	0.49
11月	18,570,688,242	34,800,872,663	0.43	5.14
12月	17,460,149,136	33,341,922,060	-3.45	3.39
1月	18,206,822,664	35,014,565,417	-1.27	4.85
2月	17,714,203,011	35,156,291,080	-0.78	6.96
3月	16,416,467,835	32,310,553,096	-6.62	0.35
平均	17,705,837,247	33,623,850,233	-3.07	2.85



④1人当たり費用額(円)

審査月	国保計	後期高齢	国保 対前年比(%)	後期高齢 対前年比(%)
4月	30,814	71,844	-2.88	-5.59
5月	30,312	70,378	4.94	1.20
6月	29,784	70,480	1.00	-1.66
7月	29,323	69,123	-3.88	-3.71
8月	31,888	73,787	6.37	4.59
9月	29,456	70,217	-1.25	-1.68
10月	29,426	68,902	-0.81	-2.89
11月	32,172	73,095	5.19	1.55
12月	30,420	69,867	1.16	-0.09
1月	31,874	73,232	3.53	1.26
2月	31,142	73,389	4.33	3.59
3月	28,984	67,280	-2.21	-2.79
平均	30,466	70,966	1.27	-0.55



⑤1件当たり費用額(円)

審査月	国保計	後期高齢	国保 対前年比(%)	後期高齢 対前年比(%)
4月	22,432	32,276	-1.42	-3.69
5月	22,532	31,227	0.88	-1.29
6月	22,527	31,796	-0.59	-2.43
7月	22,228	31,291	-1.82	-2.41
8月	22,972	32,144	2.56	1.13
9月	22,811	32,421	-0.42	-0.97
10月	22,669	31,556	0.95	-1.55
11月	23,270	31,910	3.94	0.22
12月	22,742	31,498	-0.24	-1.04
1月	22,462	32,024	1.52	1.16
2月	23,003	33,291	2.10	2.41
3月	22,550	31,885	0.60	-1.49
平均	22,683	31,943	0.66	-0.84

